

CONTACTS



prytanee-national-militaire.e-lyco.fr

Retrouvez-nous également sur  et 



PRYTANÉE NATIONAL MILITAIRE
22, rue du collège
LA FLÈCHE



02 43 48 60 83

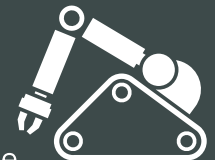


CURSUS D'EXCELLENCE « INTELLIGENCE ARTIFICIELLE »

Le numérique vous passionne ?
Alors, ce parcours est fait pour vous.



Robotique



Programmation
Numérique

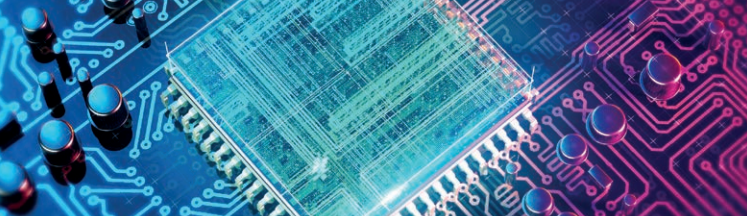
Sciences informatiques



Intelligence artificielle

CYCLE SECONDAIRE





PRÉSENTATION DU PARCOURS

Le parcours d'excellence numérique est composé :

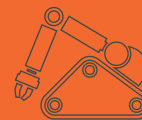
- d'une option programmation et robotique ⁽¹⁾,
- d'un enseignement de spécialité Numérique et sciences informatiques (NSI),
- d'une initiation à l'Intelligence artificielle (IA) ⁽¹⁾,
- d'une option « NSI complémentaires » ⁽¹⁾.

Il a pour vocation de développer les connaissances et compétences des élèves intéressés par les domaines du numérique.

Une certification « Prytanée national militaire » sera délivrée à l'issue de ce parcours de formation.

Les acquis des élèves seront ainsi valorisés pour l'accès aux formations post-bac notamment via la plate-forme Parcoursup.

EN CLASSE DE SECONDE



OPTION PROGRAMMATION ET ROBOTIQUE (1h30 / semaine)

Initiation à la programmation :

- Apprentissage des bases du langage Python,
- Application à la cryptographie, au traitement d'images, programmation de jeux...

Initiation à la robotique :

- Assemblage de composants en vue de la réalisation d'un robot,
- Programmation embarquée de micro-contrôleurs avec Python.

EN CLASSE DE PREMIÈRE

Un enseignement de spécialité NSI (4h / semaine), l'un des trois enseignements de spécialité choisis par l'élève en classe de Première

ET

Une initiation à l'Intelligence artificielle, sous la forme d'un atelier⁽²⁾ d'une durée hebdomadaire d'1h destiné aux élèves ayant suivi l'option programmation robotique en classe de seconde.

⁽²⁾ à compter de la rentrée scolaire 2022

EN CLASSE DE TERMINALE



Enseignement de spécialité NSI (6h / semaine) :

L'un des deux enseignements de spécialité choisis par l'élève en classe de terminale

OU

« NSI complémentaires » enseignement optionnel (2h / semaine) :

Cet enseignement est proposé aux élèves de terminale qui ont dû abandonner la spécialité NSI et souhaitant poursuivre leur formation en sciences numériques en vue de leur orientation post-baccalauréat.

UN LIEU DÉDIÉ : LE FABLAB

Un espace partagé d'échanges, de recherche et de fabrication, doté d'outils numériques.

⁽¹⁾ spécifique au Prytanée National Militaire